

Ordine dei Dottori Commercialisti e degli Esperti Contabili di Roma

Autore Commissione Informatica e Qualità
ODCEC di Roma

I corrispettivi telematici e gli impatti sui processi organizzativi ed informatici dello professionale

Analisi del contesto: digitalizzazione 4.0

ODCEC Roma
Commissione Informatica e Qualità
Roma 27 gennaio 2020


CIQ - ODCEC di Roma Anno 2020 - Riproduzione Vietata Lucido 1

1

Ordine dei Dottori Commercialisti e degli Esperti Contabili di Roma

Autore Commissione Informatica e Qualità
ODCEC di Roma

La nostra professione nella storia



Fra Luca Pacioli ritratto da Jacopo de' Barbari con Guidobaldo, Duca di Urbino.

Notare nella parte superiore sinistra un rombo-cubododecaedro mentre sul tavolo a destra in basso si nota un solido regolare, dodecaedro platonico.

CIQ - ODCEC di Roma Anno 2020 - Riproduzione Vietata Lucido 2

2

Ordine dei Dottori Commercialisti e degli Esperti Contabili di Roma

Autore Commissione Informatica e Qualità ODCEC di Roma

Contesto di oggi

- L'unica certezza è che
- Operiamo nell'incertezza
 - Alcuni esempi :
 - Per Noi Professionisti
 - Dlgs 231/07 : Rischi di riciclaggio
 - D.Lgs. 39/2010 : Rischi legati alla revisione legale
 - GDPR 2016/679: rischi di corruzione delle informazioni
 - Dlgs 81/08 : Rischi legati agli infortuni
 - Per i nostri clienti :
 - Dlgs 231/01 : Rischi di accadimento del reato presupposto
 - GDPR 2016/679 : rischi di corruzione delle informazioni
 - Dlgs 81/08 : Rischi legati agli infortuni

L'incertezza è una componente della nostra Professione

CIQ - ODCEC di Roma Anno 2020 - Riproduzione Vietata Lucido 3

3

Ordine dei Dottori Commercialisti e degli Esperti Contabili di Roma

Autore Commissione Informatica e Qualità ODCEC di Roma

Altre attività "trasversali" da gestire

- Facciamo l'elenco degli obblighi normativi che impattano le attività Professionali dei Dottori Commercialisti ed Esperti Contabili.

Incertezze

+

Contesto

Come ci si salva ?




**Qualcosa di più
Comodo e meno
pericoloso ?**

CIQ - ODCEC di Roma Anno 2020 - Riproduzione Vietata Lucido 4

4

Ordine dei Dottori Commercialisti e degli Esperti Contabili di Roma

Evoluzione del contesto Tecnologico

Autore Commissione Informatica e Qualità ODCEC di Roma

1996

2003

2018

Internet Explorer (IE) 3.0

social Media Logos | 40 icons

CIQ - ODCEC di Roma Anno 2020 - Riproduzione Vietata

Lucido 5

5

Ordine dei Dottori Commercialisti e degli Esperti Contabili di Roma

Evoluzione del contesto Normativo

Autore Commissione Informatica e Qualità ODCEC di Roma

1996

2003

31/12/2018

01/01/2019

DEMO SRL
P. IVA 0354032112
VIA S. CARPIELLO 25 98123 PALERMO (PA)
Tel. 091456.789.1011234567
E-mail: koca.kopres@demotest.com

Spett.le
COSTA ENRICO
VIA FRANCAIA, 41
20052 MONZA (MB)

Preventivo
Num. 32 Del 15/01/2018 Pagina 1

Codice	Descrizione	Qta/Ore	Prezzo	Sc. 1	Sc. 2	Imp. Sc.	I.V.A.
7533034	PERDITA OLIO	0,20	35,00	20,00		5,40	22
	SOSTITUZIONE INTERRUTTORE A PRESSIONE OLIO	1,00	1,00	10,00		0,90	22
	INTERUTTORE A PRESSIONE OLIO	0,30	35,00	20,00		19,40	22
3015V000000	SOSTITUZIONE COPPIA OLIO	1,00	27,45	10,00		24,71	22

Carta fino al 31/12/18 e poi LA mitica FE

CIQ - ODCEC di Roma Anno 2020 - Riproduzione Vietata

Lucido 6

6

Ordine dei Dottori Commercialisti e degli Esperti Contabili di Roma

Evoluzione del contesto Normativo Scontrini

1996 2003 31/12/2019 01/01/2020

Autore Commissione Informatica e Qualità ODCEC di Roma




Carta fino al 31/12/19 e poi ... TTFT

CIQ - ODCEC di Roma Anno 2020 - Riproduzione Vietata

Lucido 7

7

Ordine dei Dottori Commercialisti e degli Esperti Contabili di Roma

La gestione del Rischio – alcuni termini

Contesto esterno

- **Ambiente esterno nel quale l'organizzazione cerca di conseguire i propri obiettivi,**

Lo subiamo

Contesto interno

- **Ambiente interno nel quale l'organizzazione cerca di conseguire i propri obiettivi,**

Lo dobbiamo gestire
Gestire l'incertezza

Autore Commissione Informatica e Qualità ODCEC di Roma

CIQ - ODCEC di Roma Anno 2020 - Riproduzione Vietata

Lucido 8

8

Ordine dei Dottori Commercialisti e degli Esperti Contabili di Roma

Autore Commissione Informatica e Qualità ODCEC di Roma

Capire il contesto : come gestire gli impatti dei cambiamenti nei processi di Studio e sulla qualità del servizio professionale.

Fatti Noti che si sanno

Fatti non noti che si sanno

Fatti non noti che non si sanno

Fatti noti che NON SI SANNO

CIQ - ODCEC di Roma Anno 2020 - Riproduzione Vietata

Lucido 9

9

Ordine dei Dottori Commercialisti e degli Esperti Contabili di Roma

Autore Commissione Informatica e Qualità ODCEC di Roma

In pratica



CIQ - ODCEC di Roma Anno 2020 - Riproduzione Vietata

Lucido 10

10

Ordine dei Dottori Commercialisti e degli Esperti Contabili di Roma

Autore Commissione Informatica e Qualità ODCEC di Roma

Definizione di Rischio secondo ISO 31000

- 2.1 **RISCHIO**: Effetto dell'incertezza sugli obbiettivi
- Note:
 - Un effetto è uno scostamento da quanto atteso – positivo e/o negativo
 - Gli obbiettivi possono presentare aspetti differenti (come scopi finanziari, di salute e sicurezza, ambientali) e possono intervenire a livelli differenti (come progetti, prodotti e processi strategici, riguardanti l'intera organizzazione)
 - Il rischio è spesso caratterizzato dal riferimento a **eventi** potenziali e **conseguenze**, o una combinazione di questi
 - Il rischio è spesso espresso in termini di combinazione delle conseguenze di un evento (compresi cambiamenti nelle circostanze) e della **verosimiglianza** del suo verificarsi
 - L'incertezza è lo stato, anche parziale, di assenza di informazioni relative alla comprensione o conoscenza di un evento, delle sue conseguenze o della loro verosimiglianza.

CIQ - ODCEC di Roma Anno 2020 - Riproduzione Vietata Lucido 11

11

Ordine dei Dottori Commercialisti e degli Esperti Contabili di Roma

Autore Commissione Informatica e Qualità ODCEC di Roma

Pensiamo in «cinese»

- Wēijī

Per quanto non universalmente riconosciuto l'ideogramma è composto da 2 elementi :

Pericolo ed Opportunità



CIQ - ODCEC di Roma Anno 2020 - Riproduzione Vietata Lucido 12

12

Ordine dei Dottori Commercialisti e degli Esperti Contabili di Roma

Ragioniamo sul concetto di Rischio

Incertezza dei risultati e rischi connessi

- In genere il "rischio" è sempre stato considerato come un aspetto negativo. Il termine "rischio del processo" è qui utilizzato con lo stesso significato di "incertezza", che ha cioè aspetti sia negativi, che positivi.

La gestione del rischio è finalizzata a :

- ridurre al minimo l'impatto di eventi potenziali negativi
ed, eventualmente,
- trarre pieno vantaggio dalle opportunità.

CIQ - ODCEC di Roma Anno 2020 - Riproduzione Vietata Lucido 13

13

Ordine dei Dottori Commercialisti e degli Esperti Contabili di Roma

UNI ISO 31000 Gestione del rischio

2.22 Criteri di rischio: Termini di riferimento a fronte dei quali è valutata la significatività del rischio (2.1).


2.16 Fonte di rischio: Elemento che da solo o in combinazione con altri possiede il potenziale intrinseco di originare il rischio(2.1).

2.17 Evento: Il verificarsi o il modificarsi di un particolare insieme di circostanze.

2.18 Conseguenza: Esito di un evento (2.17) che influenza gli obiettivi.

CIQ - ODCEC di Roma Anno 2020 - Riproduzione Vietata Lucido 14

14



Ordine dei
Dottori Commercialisti e degli
Esperti Contabili di
Roma

Autore Commissione Informatica e Qualità
ODCEC di Roma

UNI ISO 31000 Gestione del rischio

2.14 Valutazione del rischio: Processo complessivo di **identificazione del rischio, analisi del rischio e ponderazione del rischio**

2.15 Identificazione del rischio: Processo di ricerca, individuazione e descrizione dei rischi

2.21 Analisi del rischio: Processo di comprensione della natura del **rischio** e di determinazione del **livello di rischio**


2.23 Livello di rischio: Espressione quantitativa di un rischio (2.1) o combinazione di rischi, espresso in termini di combinazione di conseguenze (2.18) e della loro verosimiglianza (2.19).

2.24 Ponderazione del rischio: Processo di comparazione dei risultati dell'**analisi del rischio** rispetto ai **criteri di rischio** per determinare se il **rischio** e/o la sua espressione quantitativa sia accettabile o tollerabile

CIQ - ODCEC di Roma Anno 2020 - Riproduzione Vietata

Lucido 15

15



Ordine dei
Dottori Commercialisti e degli
Esperti Contabili di
Roma

Autore Commissione Informatica e Qualità
ODCEC di Roma

UNI ISO 31000 Gestione del rischio

2.19 Verosimiglianza; Possibilità: Plausibilità di un accadimento ipotizzabile.


2.20 Profilo di rischio: Descrizione di un qualsiasi insieme di rischi (2.1).

2.23 Livello di rischio: Espressione quantitativa di un rischio (2.1) o combinazione di rischi, espresso in termini di combinazione di conseguenze (2.18) e della loro verosimiglianza (2.19).

CIQ - ODCEC di Roma Anno 2020 - Riproduzione Vietata

Lucido 16

16



Ordine dei
Dottori Commercialisti e degli
Esperti Contabili di
Roma

Autore Commissione Informatica e Qualità
ODCEC di Roma

UNI ISO 31000 Gestione del rischio

2.25 Trattamento del rischio: Processo per modificare il rischio.
Il trattamento del rischio può generare nuovi rischi o modificare rischi esistenti.

2.26 Controllo : Misura che sta modificando il rischio
I controlli comprendono qualsiasi processo, politica, dispositivo, prassi o altre azioni che modificano il rischio.


2.27 Rischio Residuo: Rischio rimanente a seguito del trattamento del rischio.
Il rischio residuo può comprendere rischi non identificati.

2.28 Monitoraggio: Verifica, supervisione, osservazione critica o determinazione in continuo dello stato al fine d'identificare variazioni rispetto al livello di prestazione richiesto o atteso.

2.29 Riesame: Attività effettuata per riscontrare l'idoneità, l'adeguatezza e l'efficacia di qualcosa a conseguire gli obiettivi stabiliti.

CIQ - ODCEC di Roma Anno 2020 - Riproduzione Vietata Lucido 17

17



Ordine dei
Dottori Commercialisti e degli
Esperti Contabili di
Roma

Autore Commissione Informatica e Qualità
ODCEC di Roma

Come gestire l'incertezza ?

- **Conoscendo il contesto**
- **Comprendendo come devo essere svolti i processi**
- **Individuando il ruolo dei diversi soggetti che contribuiscono al raggiungimento degli obiettivi**
- **Definendo le regole per guidare le attività**
- **Controllando che le regole siano seguite**
- **Esaminando i risultati dei controlli**

Secondo questi principi

CIQ - ODCEC di Roma Anno 2020 - Riproduzione Vietata Lucido 18

18

Ordine dei Dottori Commercialisti e degli Esperti Contabili di Roma

I Principi di Gestione del Rischio

La gestione del rischio crea e protegge il valore
 Rispetto della Normativa; Qualità dei prodotti; Aspetti Reputazionali;

La gestione del rischio è parte integrante di tutti i processi dell'organizzazione
 È una della responsabilità del Vertice Aziendale;

La gestione del rischio è parte del processo decisionale
 Prendere le decisioni consapevolmente;

La gestione del rischio tratta esplicitamente l'incertezza
 Rischio zero non esiste

La gestione del rischio è sistematica, strutturata e tempestiva
 Dopo È troppo tardi !

CIQ - ODCEC di Roma Anno 2020 - Riproduzione Vietata Lucido 19

19

Ordine dei Dottori Commercialisti e degli Esperti Contabili di Roma

I Principi di Gestione del Rischio

- La gestione del rischio si basa sulle migliori informazioni possibili
 - Conoscere per prevenire;

La gestione del rischio è "su misura"
 Ogni organizzazione è unica e bisogna conoscerla ;

La gestione del rischio tiene conto dei fattori umani e culturali
 Cultura della gestione del rischio

La gestione del rischio è trasparente e inclusiva
 Coinvolgimento delle parti interessate

La gestione del rischio è dinamica, iterativa e reattiva al cambiamento
 Capacità di reazione e continuo PDCA

La gestione del rischio favorisce il miglioramento continuo dell'organizzazione
 Il miglioramento è anche consapevole gestione dei rischi

CIQ - ODCEC di Roma Anno 2020 - Riproduzione Vietata Lucido 20

20

Ordine dei Dottori Commercialisti e degli Esperti Contabili di Roma

Autore Commissione Informatica e Qualità ODCEC di Roma

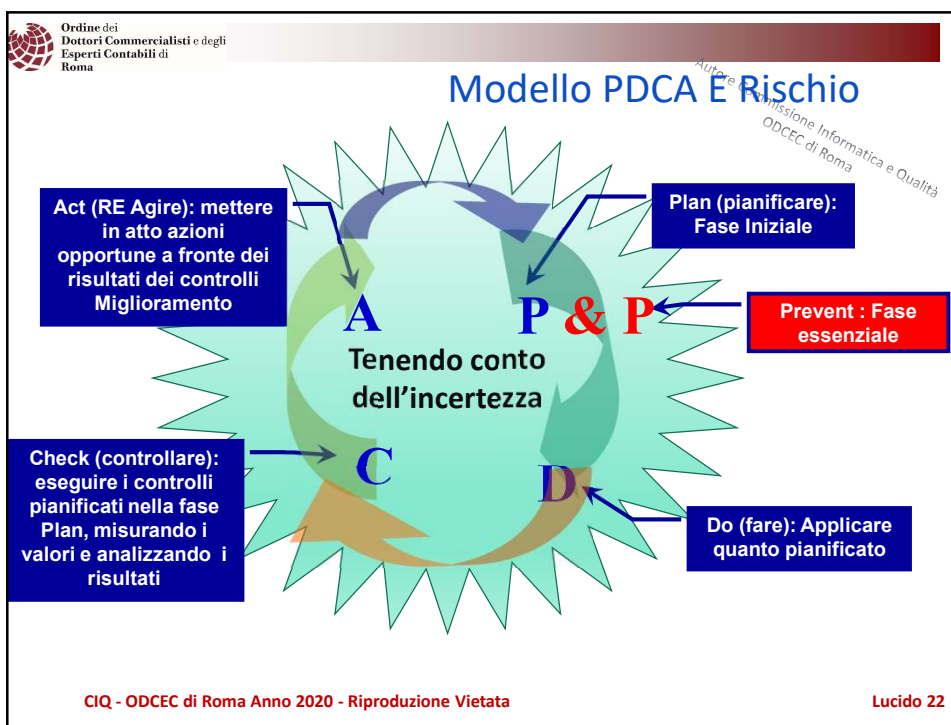
Coniugati con i Principi Generali sui Sistemi di Gestione

- 1° **Organizzazione orientata al cliente**
- 2° **Leadership**
- 3° **Coinvolgimento del personale**
- 4° **Approccio basato sui processi ed Approccio sistemico della gestione (Governo dei processi)**
- 5° **Miglioramento continuo;**
- 6° **Decisioni basate su dati di fatto**
- 7° **Rapporti di beneficio reciproco con i fornitori.**

CIQ - ODCEC di Roma Anno 2020 - Riproduzione Vietata

Lucido 21

21



22

Ordine dei Dottori Commercialisti e degli Esperti Contabili di Roma

Autore Commissione Informatica e Qualità ODCEC di Roma

Valutazione del Rischio

- La valutazione del rischio è il processo complessivo di **identificazione, analisi e ponderazione del rischio.**
- Con quali tecniche ?
- Quelle le scegliamo Noi

CIQ - ODCEC di Roma Anno 2020 - Riproduzione Vietata

Lucido 23

23

Ordine dei Dottori Commercialisti e degli Esperti Contabili di Roma

Autore Commissione Informatica e Qualità ODCEC di Roma

La valutazione del rischio - Esempio

- **Probabilità** con cui si può verificare un evento, distinguendo:
- **Livello 1** - Frequenza bassa: l'evento è estremamente improbabile; non sono noti episodi già verificatisi; l'evento potrebbe verificarsi a causa di una concomitanza di eventi singolarmente improbabili.
- **Livello 2** - Frequenza medio-bassa: l'evento è improbabile; sono noti solo casi rari di episodi già verificatisi; l'evento può verificarsi a seguito di circostanze particolarmente sfavorevoli.
- **Livello 3** - Frequenza alta: l'evento è probabile; sono noti alcuni episodi già verificatisi; l'evento può verificarsi direttamente per la mancanza o il difetto di pochi elementi.
- **Livello 4** - Frequenza altissima: l'evento è altamente probabile; si sono già verificati eventi sia nell'azienda che in aziende simili; l'evento si verifica direttamente per la mancanza o il difetto di un solo elemento.

CIQ - ODCEC di Roma Anno 2020 - Riproduzione Vietata

Lucido 24

24

Ordine dei Dottori Commercialisti e degli Esperti Contabili di Roma

Autore Commissione Informatica e Qualità ODCEC di Roma

La valutazione del rischio - Esempio

- **Gravità** delle conseguenze che il verificarsi dell'evento può produrre:
- **Livello 1** - Lieve: l'evento provoca effetti trascurabili; ferimenti o stati di malessere sono improbabili; l'infortunio o l'episodio di esposizione acuta provoca inabilità rapidamente reversibile, l'esposizione cronica ha effetti rapidamente reversibili.
- **Livello 2** - Medio: l'evento provoca danni fisici che potrebbero essere anche seri; l'infortunio o l'episodio di esposizione acuta provoca inabilità reversibile, l'esposizione cronica ha effetti reversibili.
- **Livello 3** - Grave: l'evento provoca danni fisici; l'infortunio o l'episodio di esposizione acuta provoca effetti di invalidità parziale, l'esposizione cronica provoca effetti irreversibili e/o invalidanti.
- **Livello 4** - Gravissimo: l'evento può minacciare la sopravvivenza di una o più persone; l'infortunio o l'episodio di esposizione acuta provoca effetti letali o invalidità permanente o totale, l'esposizione cronica provoca effetti letali o invalidanti totalmente.
- **Rischio**: è una funzione della Probabilità e del Danno ($R = P \times D$).

CIQ - ODCEC di Roma Anno 2020 - Riproduzione Vietata

Lucido 25

25

Ordine dei Dottori Commercialisti e degli Esperti Contabili di Roma

Autore Commissione Informatica e Qualità ODCEC di Roma

La valutazione del rischio - Esempio

Assegnazione delle Valutazioni (caso qualitativo)

- Esempi di scala della **probabilità**:
 - 1- molto bassa;
 - 2- medio bassa;
 - 3- medio alta;
 - 4- Molto Alta;
- Esempi di scala della **magnitudo**:
 - 1- Trascurabile;
 - 2- Modesta;
 - 3- Notevole;
 - 4- Catastrofiche

Probabilità x Magnitudo = Livello di rischio

CIQ - ODCEC di Roma Anno 2020 - Riproduzione Vietata

Lucido 26

26

Ordine dei Dottori Commercialisti e degli Esperti Contabili di Roma

Autore Commissione Informatica e Qualità ODCEC di Roma

La valutazione del rischio - Esempio

- Al fine di predisporre i relativi interventi di prevenzione da adottare (programma degli interventi) i livelli di rischio sono suddivisibili in 4 classi di priorità di intervento secondo lo schema seguente:
- **Priorità immediata** - Livello di Rischio Altissimo (superiore a 12): interventi e misure da eseguire **immediatamente**.
- **Priorità alta** - Livello di Rischio Alto (compreso tra 9 e 12): interventi e misure da eseguire in **tempi brevi**.
- **Priorità media** - Livello di Rischio Moderato (compreso tra 4 e 8): interventi e misure migliorative da **programmare nel breve - medio termine**.
- **Priorità lieve** - Livello di Rischio Lieve (compreso tra 1 e 3): interventi e misure non sono indispensabili, il rischio va comunque tenuto sotto controllo.

CIQ - ODCEC di Roma Anno 2020 - Riproduzione Vietata

Lucido 27

27

Ordine dei Dottori Commercialisti e degli Esperti Contabili di Roma

Autore Commissione Informatica e Qualità ODCEC di Roma

La valutazione del rischio - Esempio

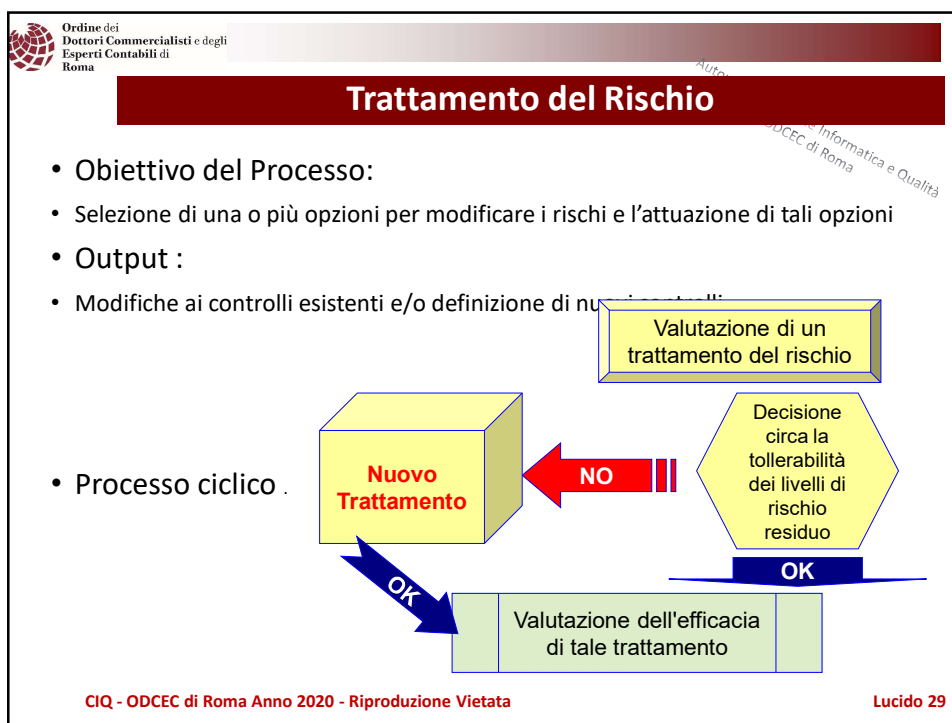
Probabilità / Conseguenze	Trascurabili	Modeste	Significative	Catastrofiche
Molto bassa	RL1	RL1	RL2	RL3
Bassa	RL1	RL2	RL3	RL4
Medio Alta	RL2	RL3	RL4	RL5
Molto alta	RL2	RL4	RL5	RL6

Ritenibile <= RL2 Trasferibile <= RL3
Riducibile <= RL5 Da eliminare <= RL6

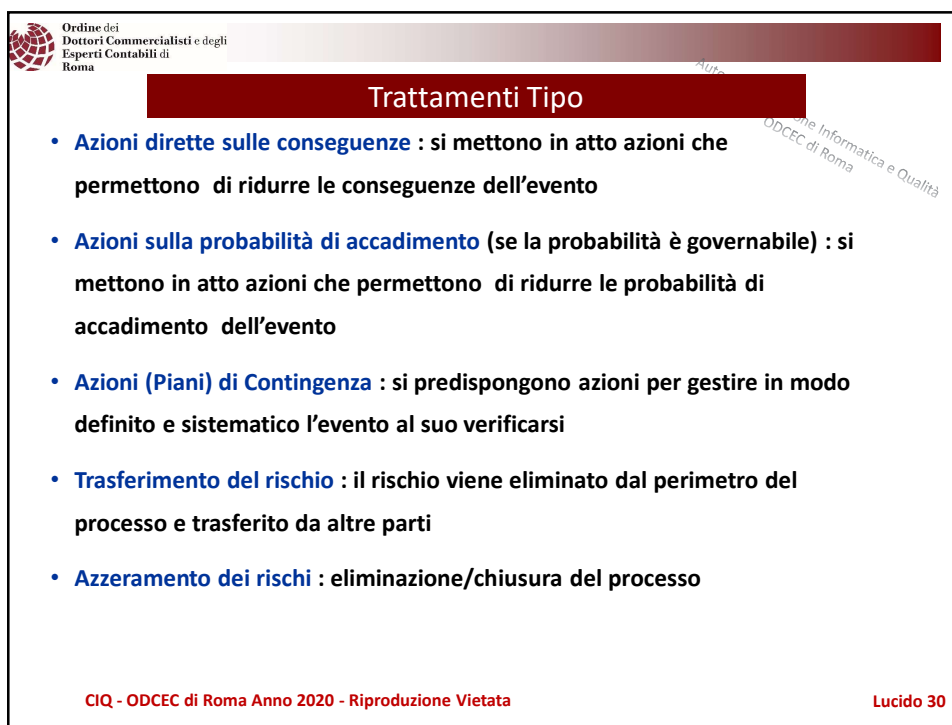
CIQ - ODCEC di Roma Anno 2020 - Riproduzione Vietata

Lucido 28

28



29



30

Ordine dei Dottori Commercialisti e degli Esperti Contabili di Roma

Selezione delle opzioni di Trattamento del Rischio

- **Criteri di Selezione :**
- Bilanciamento delle esigenze
- Analisi costi e benefici
- Economie di Scala tra i trattamenti
- Coinvolgimento con i diversi portatori di interesse
- Competenze e Conoscenze
- Rischi secondari sorgenti
- Aspetti del Trattamento
- Il piano di trattamento dovrebbe identificare chiaramente l'ordine di priorità in cui i singoli trattamenti del rischio dovrebbero essere attuati.
- Il trattamento stesso del rischio può introdurre rischi.
- Un rischio significativo può essere il fallimento o l'inefficacia delle misure di trattamento.
- È necessario che il monitoraggio sia una parte integrante del piano di trattamento del rischio per assicurare che le misure rimangano efficaci

CIQ - ODCEC di Roma Anno 2020 - Riproduzione Vietata

Lucido 31

31

Ordine dei Dottori Commercialisti e degli Esperti Contabili di Roma

Ma perché adottare un SG

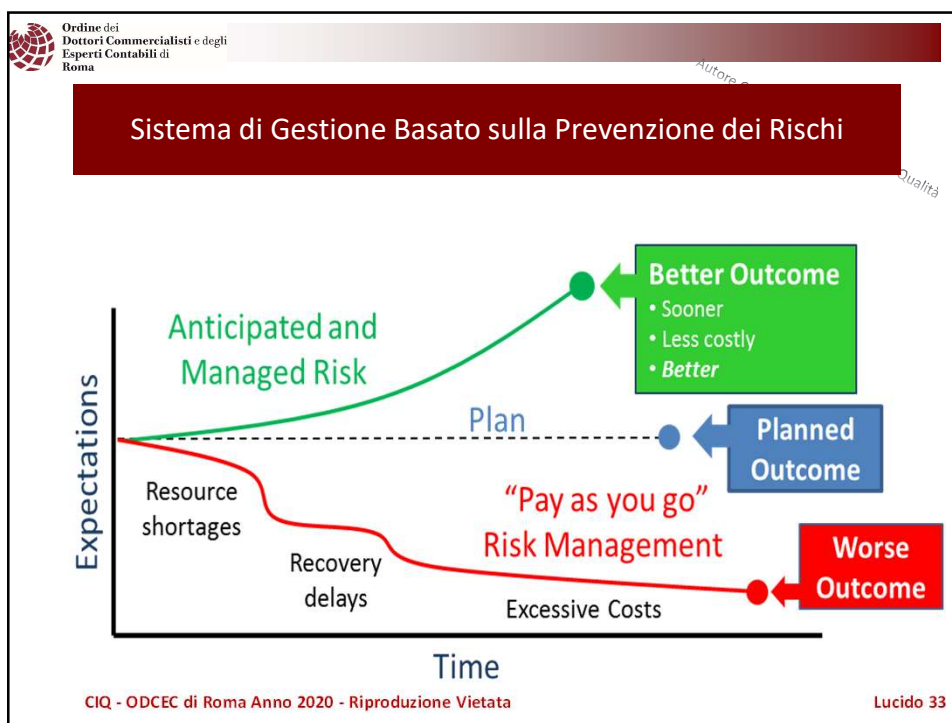
- **I Sistemi di Gestione si basano principalmente sulla volontà delle organizzazioni di tenere sotto controllo le attività per :**
 - **Rispondere alle richieste dei Clienti nel rispetto delle Norme cogenti**
 - **Ridurre al minimo gli sprechi per ridurre i costi**

Rendere più «certi ricavi e costi»

CIQ - ODCEC di Roma Anno 2020 - Riproduzione Vietata

Lucido 32

32



33

Ordine dei Dottori Commercialisti e degli Esperti Contabili di Roma

Ed ora ?

Con i successivi interventi dei relatori cercheremo di contestualizzare quanto fin qui condiviso.

Grazie per l'attenzione

CIQ - ODCEC di Roma Anno 2020 - Riproduzione Vietata

Lucido 34

34